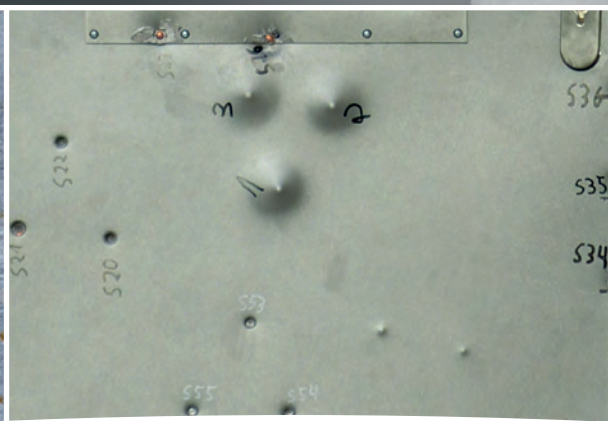


NEU
Durchschusshemmung
auch für 2-flg. Türen



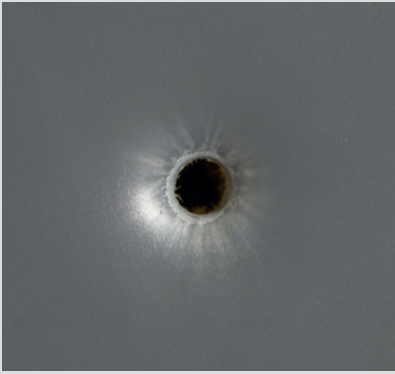
Sicherheit auch in heiklen Situationen
Die NovoPorta Premio S-D-1 und S-D-2 mit
durchschuss- und einbruchhemmender Wirkung



novoferm

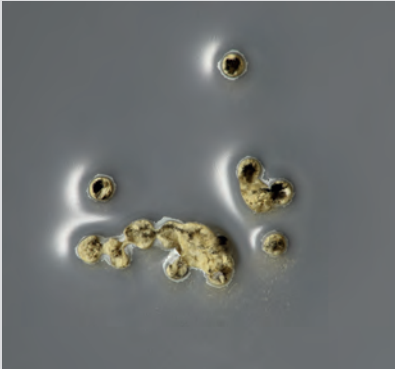


Steigende Gefahr durch Angriffe mit großer Gewalt.



Es gibt viele sensible Bereiche die es bei Angriffen jeglicher Art zu schützen gilt. Dabei wird nicht nur im militärischen, sondern gerade im öffentlichen und zivilen Sektor eine Gefährdung durch den Einsatz von Handfeuerwaffen und Sturmgewehren immer realer.

Betroffen sind z.B. Sicherheitsbereiche in Flughäfen, Bahnhöfen oder Veranstaltungsstätten, aber auch sicherheitsrelevante Bereiche in Polizei- und Justizgebäuden.

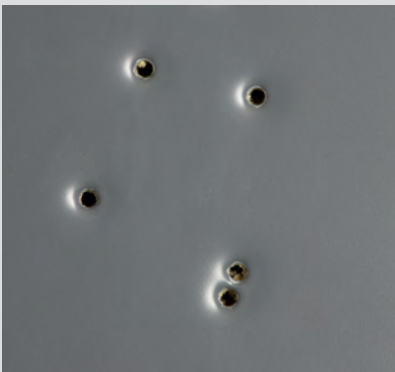


Gerne übersehen, im Zeitalter internationaler Geschäftsbeziehungen: Ein Ausfall hier würde zu immensen wirtschaftlichen Schäden führen, wie auch das Ansehen des Unternehmens beschädigen. Gleiches gilt für Banken oder Forschungseinrichtungen bei denen ebenfalls erhebliche Werte geschützt werden müssen.

Bei den genannten Bedrohungslagen wird allgemein vom Einsatz großkalibriger Handfeuerwaffen oder Sturmgewehren ausgegangen. Die NovoPorta Premio hat in ein- und zweiflügeliger Ausführung die Prüfungen nach nach DIN EN 1522/1523 **Beschussklasse FB 4 NS**, als auch als einflügelige Element in der **VPAM* APR 2006 Prüfstufe 6 NS** bestanden.

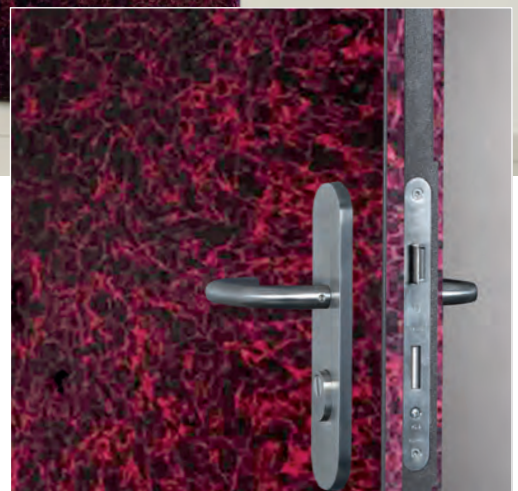
Bei den Prüfungen zur Beschussklasse FB 4 wurde die Premio mit Projektilen im Handfeuerwaffenkaliber .44 Rem. Magnum, 357 Magnum beschossen. Die Prüfungen nach VPAM Prüfstufe P6 erfolgten mit Munition im Sturmgewehrkaliber (AK-47) 7,62 x 39 mm (FJ/PB/SC) in Übereinstimmung mit der DIN EN 1522/1523. Es handelt sich hierbei um eine Sonderklasse die in der DIN EN 1522/1523 nicht klassifiziert ist und durch die VPAM eingeschoben wurde.

Alle Türen haben die Prüfungen in den Klassen FB 4 und VPAM P6 erfolgreich bestanden. Sie wurden dabei auf Schwachstellen getestet, und von einem unabhängigen Prüfinstitut entsprechend zertifiziert. Da keine Splitter in den Innenraum gelangen, erhält die Premio den Zusatz „NS = splitterfrei“ für höchste Sicherheit.



* Vereinigung der Prüfstellen für angriffhemmende Materialien und Konstruktionen





Die Premio S-D-1 und S-D-2 sehen immer richtig gut aus!

Die NovoPorta Premio ist unsere Stahltüren-Generation für Europa. Sie erfüllt nicht nur die strengen deutschen Normen für Brandschutz und Sicherheit, sondern ist auch nach europäischen Normen geprüft.

Die durchschusshemmenden Premio-Ausführungen S-D-1/S-D-2 **FB 4 und VPAM P 6** sind mit **Einlagen aus hochfesten Stahl** versehen. Auf Wunsch erhalten Sie die Türen **auch mit durchschusshemmenden Spezialverglasungen** samt verstärkten Sonder-Glashalteleisten aus Stahl- und Edelstahl.

Die einflügelige S-D-1 ist darüber hinaus mit zusätzlichem Obentürschließer und 3-seitigen Brandschutzstreifen am Türblatt **auch als T30 Feuerschutztür**, auch mit Zusatzklassifizierung Rauchschutz, nach DIN 4102 zugelassen.

Mit Ihrem standardmäßigen 1,5 mm Türblechen, massivem PZ-Einsteckschloss mit Sonderriegel und ES 2 Edelstahl-Sicherheitsbeschlag mit Ziehschutz sind die Premio S-D-1 und S-D-2 zudem als **RC3-einbruchhemmend nach DIN EN 1627** klassifiziert.

Dabei erhalten Sie die Türen als 1-flg. Bauart bis zum Baurichtmaß von 1375 x 2500 mm. Als 2-flg. Tür bis zum BRM 2500 x 2500 mm.

Die NovoPorta Premio besticht durch einheitliche Türoptik. Ob eine Tür durchschusshemmend, feuerhemmend oder einbruchhemmend wirkt, ist auf den ersten Blick nicht zu erkennen – ein klarer Vorteil im Objektbau.

Beschussklassen gemäß DIN EN 1522 und VPAM (Auszug)

Klasse	Waffenart	Kaliber	Geschoss					
			Art	Masse in g	Hersteller / Typ	Geschwindigkeit in m/s *	Energie in J. *	
DIN EN 1522	FB 1	Büchse	.22 lr	L/RN	2,60 ± 0,1	Winchester	360 ± 10	168
	FB 2	Faustfeuerwaffe	9 mm Luger (9 mm Para)	FJ(1)/RN/SC	8,00 ± 0,1	DAG DM 41	400 ± 10	518
	FB 3	Faustfeuerwaffe	.357 Mag.	FJ(1)/CB/SC	10,20 ± 0,1	Geco	430 ± 10	943
	FB 4	Faustfeuerwaffe	.357 Mag.	FJ(1)/CB/SC	10,20 ± 0,1	Geco	430 ± 10	943
.44 Rem. Mag.			FJ(2)/FN/SC	15,60 ± 0,1	Speer	440 ± 10	1510	
VPAM	P 4	Faustfeuerwaffe	.357 Mag.	FMJ/CB/SC	10,20 ± 0,1	Geco	430 ± 10	943
			.44 Rem. Mag.	FMJ*/FN/SC	15,60 ± 0,1	Speer	440 ± 10	1510
	P 5	Faustfeuerwaffe	.357 Mag.	FMs/CB	7,1 ± 0,1	DAG Spezial	580 ± 10	1194
	P 6	Büchse	7,62 x 39	FMJ/PB/FeC	8,0 ± 0,1 Kern 3,60	M 43	720 ± 10	2074

L Blei
 CB Kegelspitzkopf
 FJ(1) Vollmantelgeschoss, Stahl
 FJ(2) Vollmantelgeschoss, Kupfer
 FN Flachkopfgeschoss

FMJ Stahl-Vollmantel
 FMJ* Kupfer-Vollmantel
 FeC Eisenkern
 PB Spitzkopfgeschoss
 RN Rundkopfgeschoss
 SC Weichkern (Blei)

* beim Auftreffen



Kaliber 9 mm Luger



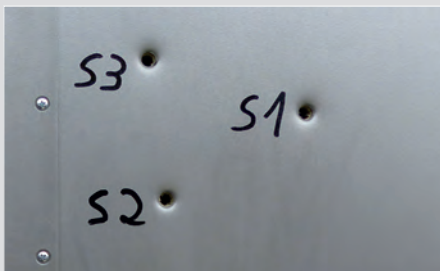
Kaliber .357 Magnum



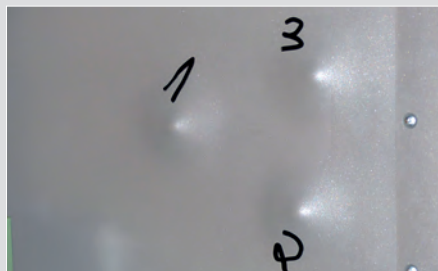
Kaliber .44 Rem. Magnum



Kaliber 7,62 x 39. Sturmgewehr

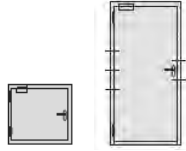





Einschüsse mehrerer .44 Magnum Geschosse im Türblatt einer NovoPorta Premio.

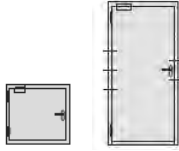

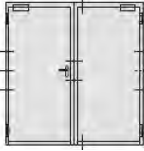
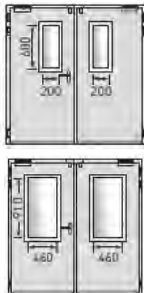


Zugehörige Verformung der hochfesten Stahleinlagen, auf der Rückseite der Tür Die Projektile wurden wirksam gestoppt.

Technische Daten durchschusshemmende Sicherheitstüren Premio S-D-1 RC3 VPAM P6³⁾ NS

Widerstandsklasse/Typ Bezeichnung		Premio S-D-1 Wandklappe/ Türelement	Premio S-D-1 T30-1 (EI _{2,30-1}) Türelement	
Modelle				
Zugelassene Abmessungen	Baurichtmaß (BRM)	Breite min. – max.	625 – 1.375	
		Höhe min. – max.	1.750 – 2.500	
	Lichtes Durchgangsmaß (LD)	Breite min. – max.	541 – 1.291	
		Höhe min. – max.	1.707 – 2.457	
	Nenn-/Rohbaumaß ab Oberkante Fertigfußboden (OKFF)	Breite min. – max.	635 – 1.385	
		Höhe min. – max.	1.755 – 2.505	
	Auch als Wandklappe lieferbar	BRM Breite/Höhe min.	500 x 714	-
Mit Oberblende		-	-	
Türblatt	Türblattdicke ca.		64	
	Blechdicke		1,5	
	Gehflügel	Breite min. – max.	-	
	Standflügel	Breite min. – max.	-	
	Öffnungsart	nach DIN	links oder rechts	links oder rechts
Wände	Mauerwerk (Kalksandstein) ²⁾		≥150	
	Mauerwerk (Ziegel) ²⁾		≥175	
	Beton (Festigkeitsklasse mind. B15)		≥120	
	Porenbeton-Block-/Plansteine		-	
	Bewehrte Porenbeton-Wandplatten		-	
	Durchschusshemmende F90-A Wand aus Gipskarton-Feuerschutzplatten		-	
Ausführungen	Durchschusshemmend nach VPAM Prüfrichtlinie APR 2006 (NS = nicht splitternd)		P6 NS ³⁾	
	Einbruchhemmend nach DIN EN 1627 (beidseitig geprüft)		RC3	
	Feuerhemmend – geprüft nach EN 1634-1 und zugelassen nach DIN 4102		-	
	Auch mit Spezialverglasung ¹⁾ nach VPAM P6 in Verbindung mit unserem Türelement geprüft		●	
	Auch mit Rauchschutz		-	
	Auch schalldämmend (mit absenkbarer Bodendichtung und Sonderanschlagschwelle Typ FB, / Vollblatt – ohne Verglasung) (Laborwert nach DIN EN ISO 717-1)		ca. 38 dB Rw,p (nur für Türelement)	ca. 38 dB Rw,p
	Auch mit Novoform-Designoberfläche	BRM max.	bis 1.250 x 2.250	bis 1.250 x 2.250
Durchschusshemmende Spezialverglasung	<u>Rechteckige Normverglasungen</u> mit sichtbar geschraubten Spezial- Glashalteleisten im Standard verzinkt und pulverbeschichtet grundiert (RAL 9016), optional auch mit zusätzlichen Abdeckprofilen (ohne sichtbare Befestigung) in Stahl und Edelstahl lieferbar. Mindestfriesbreiten oben und auf Bandseite > 200 mm, auf Schlossseite > 220 mm, Sockelhöhe > 300 mm		-	
	<u>Sonderverglasung nach Wahl</u> , von 170 x 270 mm bis 460 x 910 mm. Ausführung Glashalteleisten und Mindestfriesbreiten/Friesbreiten wie rechteckige Normverglasungen.		-	
Zulassungsnummer		-	Z-6.20-2327	

Technische Daten durchschusshemmende Sicherheitstüren Premio S-D-1 und S-D-2 RC3 FB4 NS

Widerstandsklasse/Typ Bezeichnung		Premio S-D-1 Wandklappe/ Türelement	Premio S-D-1 T30-1 (EI ₂₃₀₋₁) Türelement	Premio S-D-2 Türelement	
Modelle					
Zugelassene Abmessungen	Baurichtmaß (BRM)	Breite min. – max.	625–1.375	625–1.375	1.375–2.500
		Höhe min. – max.	1.750–2.500	1.750–2.500	1.750–2.500
	Lichtes Durchgangsmaß (LD)	Breite min. – max.	541–1.291	541–1.291	1.291–2.416
		Höhe min. – max.	1.707–2.457	1.707–2.457	1.707–2.457
	Nenn-/Rohbaumaß ab Oberkante Fertigfußboden (OKFF)	Breite min. – max.	635–1.385	635–1.385	1.385–2.505
		Höhe min. – max.	1.755–2.505	1.755–2.505	1.755–2.505
	Auch als Wandklappe lieferbar	BRM Breite/Höhe min.	500–714	–	–
Mit Oberblende		–	–	–	
Türblatt	Türblattdicke ca.		64	64	64
	Blechdicke		1,5	1,5	1,5
	Gehflügel	Breite min. – max.	–	–	665–1.228
	Standflügel	Breite min. – max.	–	–	525–1.228
	Öffnungsart	nach DIN	links oder rechts	links oder rechts	Gehflügel links oder rechts
Wände	Mauerwerk (Kalksandstein) ²⁾		≥115	≥115	≥115
	Mauerwerk (Ziegel) ²⁾		≥175	≥175	≥175
	Beton (Festigkeitsklasse mind. B15)		≥120	≥120	≥120
	Porenbeton-Block-/Plansteine		–	–	–
	Bewehrte Porenbeton-Wandplatten		–	–	–
	Durchschusshemmende F90-A Wand aus Gipskarton-Feuerschutzplatten Knauf W161.de		≥125	≥125	≥125
Ausführungen	Durchschusshemmend nach DIN EN 1522/1523 (NS = nicht splinternd)		FB4 NS	FB4 NS	FB4 NS
	Einbruchhemmend nach DIN EN 1627 (beidseitig geprüft)		RC3	RC3	RC3
	Feuerhemmend – geprüft nach EN 1634-1 und zugelassen nach DIN 4102		–	●	–
	Auch mit Verglasung ¹⁾ nach DIN EN 1063 Klasse BR4		●	–	●
	Auch mit Rauchschutz		–	●	–
	Auch schalldämmend (mit absenkbarer Bodendichtung und Sonderanschlagschwelle Typ FB, / Vollblatt - ohne Verglasung) (Laborwert nach DIN EN ISO 717-1)		ca. 38 dB Rw,p (nur für Türelement)	ca. 38 dB Rw,p	–
	Auch mit Novoferm-Designoberfläche	BRM max.	bis 1.250 x 2.250	bis 1.250 x 2.250	bis 2.500 x 2.250 (max. Flügelbreite 1228)
Durchschusshemmende BR4 Spezialverglasung	Rechteckige Normverglasungen mit sichtbar geschraubten Spezial-Glshalteleisten im Standard verzinkt und pulverbeschichtet grundiert (RAL 9016), optional auch mit zusätzlichen Abdeckprofilen (ohne sichtbare Befestigung) in Stahl und Edelstahl lieferbar. Mindestfriesbreiten oben und auf Bandseite ≥ 200 mm, auf Schlossseite und am Standflügel-Mittelanschlag ≥ 220 mm, Sockelhöhe ≥ 300 mm			–	
	Sonderverglasung nach Wahl, von 170 x 270 mm bis 460 x 910 mm. Ausführung Glshalteleisten und Mindestfriesbreiten/Friesbreiten wie rechteckige Normverglasungen.				–
Zulassungsnummer		–	Z-6.20-2327	–	

¹⁾ FB4/BR4-Verglasung nur für Inneneinsatz (Glas vor UV-Licht und direkter Bestrahlung mit Halogenlicht schützen). Glas nur für Temperaturbereich von –20 bis +45°C einsetzbar. VPAM-Verglasung ist für den Innen- und Außeneinsatz geeignet. Skizzen gelten nur für Türgröße 1.000 x 2.000 mm / Alle Angaben zu Verglasungsgrößen beziehen sich auf die lichte Durchsicht je Verglasung.

²⁾ Detailangaben zur erforderlichen Mauerwerkqualitäten bezüglich Stein-Rohdichten etc. siehe Einbauanleitung

Novoferm – für Sie in allen Online-Medien aktiv!



Online-Plattform zur digitalen Information

Unsere Online-Präsenz unter www.novoferm.de bietet Profis am Bau eine übersichtliche Plattform, mit der sie sich schnell, einfach und umfassend über unsere Produkte informieren können.

Gerne können Sie uns online auch direkt kontaktieren. Wir helfen Ihnen entweder selbst weiter oder übermitteln Ihre Anfrage an einen Novoferm Vertriebspartner in Ihrer Nähe.

  www.novoferm.de



Social Media für mehr Dialog und Bewegung

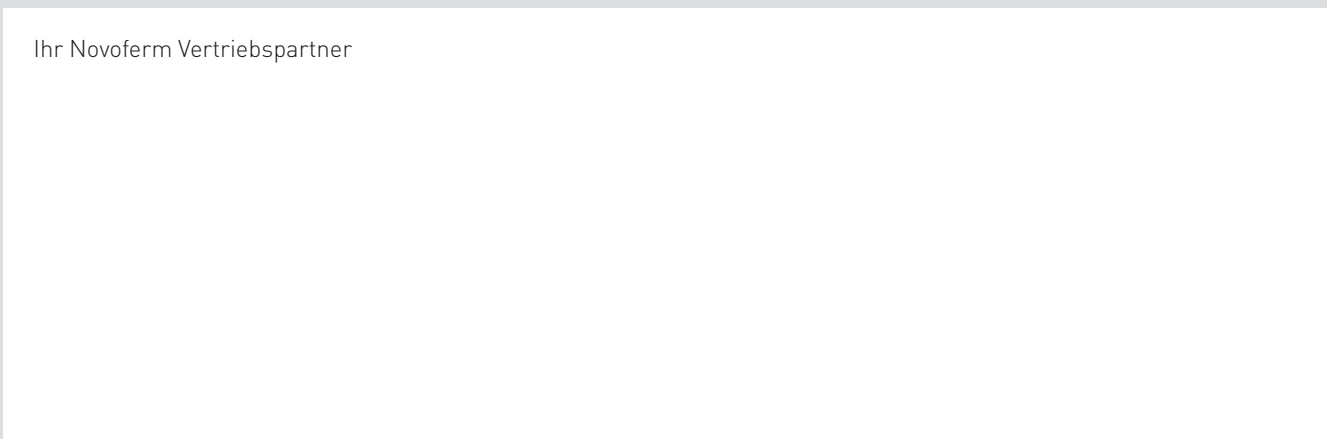
Verschaffen Sie sich einen schnellen Überblick über unsere Produkte – animiert und in Farbe. Und dann teilen Sie Ihre Meinung mit anderen.

Novoferm goes YouTube. Die in unserem Channel gezeigten Videos veranschaulichen lebendig die Funktionen und Vorteile unserer Produkte. Die animierte Darstellung und die Praxistipps verdeutlichen Ihnen die Stärken der Novoferm Produktpalette überzeugend.

 www.youtube.de/NovofermVideos

Novoferm. Direkt vor Ort. Europaweit.


Die Novoferm Group ist einer der führenden europäischen Systemanbieter für Türen, Tore, Zargen und Antriebe. Wir bieten ein großes Produkt- und Leistungsspektrum für den privaten, gewerblichen und industriellen Einsatz. Alle unsere Produkte werden nach höchsten Qualitätsstandards auf dem neuesten Stand der Technik gefertigt. Dabei verbinden wir maximale Funktionalität mit innovativem Design. Wir produzieren an verschiedenen internationalen Standorten und sind durch unser flächendeckendes Vertriebsnetz immer für Sie vor Ort – in ganz Europa.




3250500V0818/5.0/LG
Technische Änderungen vorbehalten. Abbildungen in dieser Broschüre können material- und verfahrensbedingt vom Original abweichen.




Novoferm Vertriebs GmbH
Schüttensteiner Straße 26
D-46419 Isselburg
Tel.: 02850 910-700
Fax: 02850 910-646
E-Mail: vertrieb@novoferm.de

 www.novoferm.de

Kunden-Servicecenter Industrielösungen
Industriestraße 12
D-74336 Brackenheim
Tel.: 07135 89-0
Fax: 07135 89-249
E-Mail: industrieloesungen@novoferm.de

 www.novoferm.de

International Customer-Servicecenter
Industriestraße 12
D-74336 Brackenheim
Tel.: +49 (07135) 89-550
Fax: +49 (07135) 89-50550
E-Mail: international@novoferm.com

 www.novoferm.com

 Novoferm YouTube-Channel www.youtube.com/NovofermVideos

