



Garagentor-Systeme und Türen
Objekttüren und Zargen
Industrietor-Systeme
Verlade- und Logistiksysteme

Intelligent Door Solutions



NEBENEINGANGSTÜR NOVOPORTA ISO PLUS

DIE SCHÖNSTE NEBENSACHE
DER WELT

www.novoferm.de



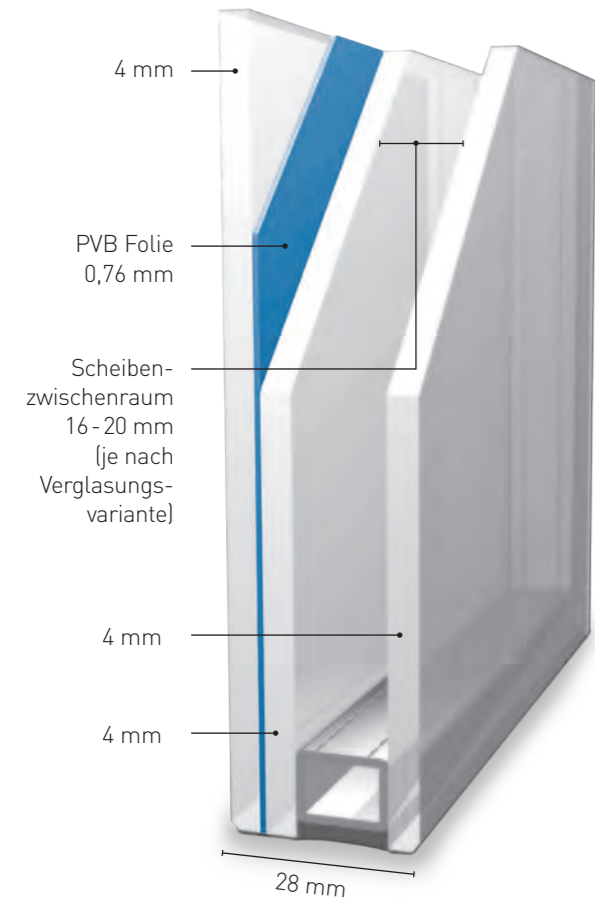
BEI DER SUCHE NACH EINER ATTRAKTIVEN TÜR FÜR EINEN NEBENEINGANG DARF MAN RUHIG ETWAS WÄHLERISCH SEIN.

Dürfen wir vorstellen: NovoPorta ISO Plus, eine Türenerie für die anspruchsvolle Gestaltung von Neben- und Seiteneingängen. Warum das so ist? Nun, bisher wurde diesem Bereich nur eine untergeordnete Bedeutung beigemessen, was das Wort „neben“ ja auch beschreibt. Wir dagegen finden, dass es bei einer stimmigen Architektur keine Neben-

sachen geben darf. Weder in der Funktion, noch in der Gestaltung. Genau dafür gibt es jetzt die NovoPorta ISO Plus, in dem Standardmaß von 1100 x 2100 mm und in individuellen Maßen auf Wunsch – eine neue Qualität für Nebentüren. Sehen Sie selbst, warum Sie sich ab sofort nicht mehr mit Nebensächlichkeiten zufrieden geben müssen.

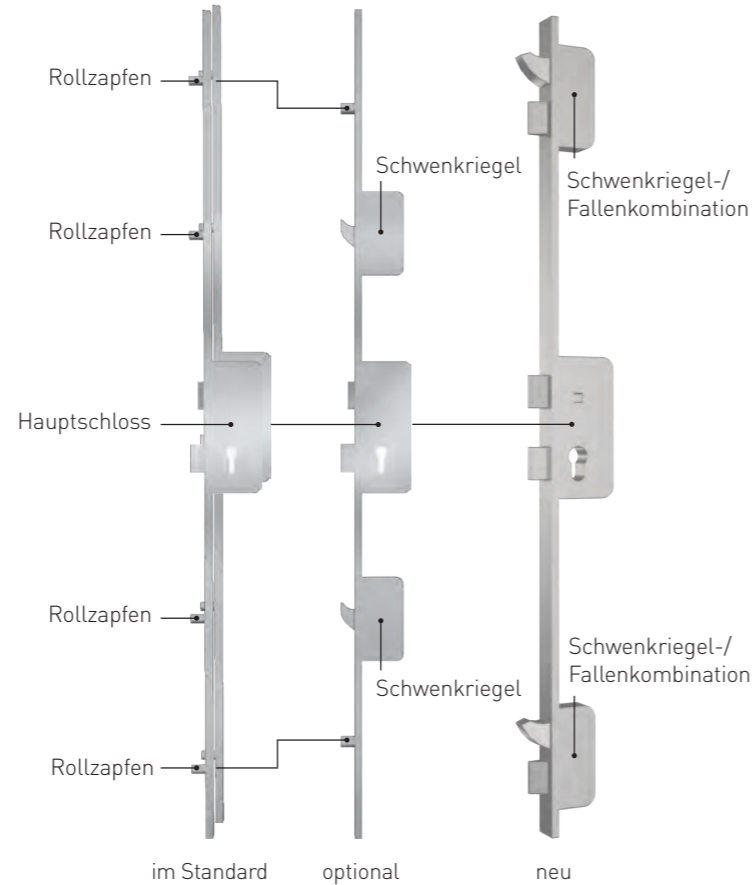
VERGLASUNG

2-fach Sicherheits-Isolierverglasung bei vielen Verglasungsvarianten serienmäßig



SCHLOSS

Sicherheits-Mehrfachverriegelung (drückerbetätigt) im Standard, optional mit zusätzlichen Schwenkriegeln (auch drückerbetätigt), neu: Auch als manuelle Mehrfachverriegelung mit Wechselgarnitur



ERSTENS KOMMT DIE FUNKTION, ZWEITENS DER NUTZEN UND DRITTENS DIE ZUFRIEDENHEIT.

INNERE WERTE FÜR ÄUSSERE BELASTUNGEN

Wie oft greift man bei einer Tür für den Nebeneingang nach einem vermeintlich günstigen Angebot, mit dem man dann auf Dauer nicht wirklich zufrieden sein kann? Qualität hat bekanntlich ihren Preis, und wer will da gerne Abstriche machen? Genau deswegen ist die NovoPorta ISO Plus aus stabilem Stahl gefertigt. Dadurch ist sie mit einer Türblattstärke von 48 mm besonders stabil, verwindungssteif und langlebig. Das „Plus“ in ihrem Namen muss sie sich schließlich verdienen, oder?

Durch ihre spezielle thermisch getrennte Struktur mit einem stabilen Innenrahmen sowie einer hochwärmedämmenden Ausschäumung hält die NovoPorta ISO Plus auch extreme Klimadifferenzen aus. Lausige Kälte draußen, wohlige Wärme innen: Kein Problem bei dieser Tür. Passgenau, schlagregendicht und widerstandsfähig gegenüber Windlasten ist sie darüber hinaus. Dafür sorgt die serienmäßige Mehrfachver-

riegelung mit Hauptschloss und vier verstärkten Rollzapfen, die das Türblatt satt an die Dichtungen anzieht und das bei jedem Schließen. Dies funktioniert kinderleicht mit einer Aufwärtsdrehung des Drückers bis zu 90°. Auf Wunsch gibt es auch eine weitere Schlossvariante mit zwei zusätzlichen Schwenkriegeln für noch mehr Sicherheit. Darüber hinaus steht eine Wechselgarnitur in Kombination mit einer manuellen Mehrfachverriegelung mit zwei zusätzlichen Schwenkriegel-Fallenkombinationen zur Verfügung. Diese Schlossvariante ist die Basis für das optional erhältliche Sicherheitspaket mit geprüfter RC2 Klassifizierung. Kombiniert mit einer thermisch getrennten Aluminiumzarge und einer Aluminium-Bodenschwelle wird die NovoPorta ISO Plus zu einem sehr hochwertigen Nebeneingang. Aber das ist noch nicht alles. Denn das Schönste kommt jetzt noch zum Schluss ...

VIER DESIGNLINIEN BEIM TÜRBLATT, ...



Design P0



Design P13



Design P15



Design P18



UND WAS IST MIT DEM OPTISCHEN GESAMTEINDRUCK? SCHLISSLICH WIRKT EINE TÜR AUCH DURCH IHR AUSSEHEN.

Die Antwort lautet: Gute technische Eigenschaften gehen bei der NovoPorta ISO Plus mit vielseitigen Designmöglichkeiten einher. Standardmäßig und für eine zeitlose Optik immer noch die erste Wahl ist das Türblatt aus Glattblech in Weiß. Daneben sind viele RAL-Farben möglich, ebenso eine Bicolor Ausführung mit unterschiedlichen Farben außen und innen Weiß.

Bei den Verglasungen kann ein Kunde zwischen vielen unterschiedlichen Formen wählen. Eingesetzt werden grundsätzlich 28 mm dicke 2-fach Isolierverglasungen, welche

bei vielen Varianten bereits im Standard als Sicherheitsglas ausgeführt sind. Die Befestigung der farbgleichen Glashalteleisten erfolgt verdeckt ohne sichtbare Verschraubungen. Standard ist Milchglas, optional Klarglas oder Mastercarré. Der insgesamt hochwertige Eindruck der NovoPorta ISO Plus wird abgerundet durch einen serienmäßigen Aluminium-Drücker. Optional stehen Drücker in Edelstahloptik zur Auswahl. Zur Unterstützung einer klaren Formsprache werden die im Standard gelieferten 3-D Bänder mit Abdeckkappen in Aluminiumoptik versehen.

VERGLASUNGSGRÖSSEN UND AUSFÜHRUNGSARTEN

	Mit Lichtausschnitt und Verglasung							
	GL1	GL2	GL3	GL4	GL5	GL6	GL7	GL8
Lichte Durchsicht	275 x 275	140 x 1.588	275 x 275	544 x 544 x 772	2 x 544 x 544 x 772	Ø 238	185 x 1.588	412 x 1.588
Glasaufbau	ISO Doppelverglasung 28 mm	ISO Doppelverglasung 28 mm, außen VSG*	ISO Doppelverglasung 28 mm	ISO Doppelverglasung 28 mm, außen VSG*	ISO Doppelverglasung 28 mm, außen VSG*	ISO Doppelverglasung 28 mm	ISO Doppelverglasung 28 mm, außen VSG*	ISO Doppelverglasung 28 mm, außen VSG*

Alle Angaben in mm *VSG = Verbundsicherheitsglas 44.2/15/4

... ACHT VERGLASUNGSVARIANTEN ODER MIT ZUSÄTZLICHEN EDELSTAHLAPPLIKATIONEN, ZUM BEISPIEL ...



Modell P0 mit Glas GL1



Modell P18 mit Glas GL2¹⁾



Modell P0 mit Glas GL3



Modell P0 mit Glas GL4



Modell P0 mit Glas GL5



Modell P0 mit Edelstahl-applikation und Glas GL6



Modell P15 mit Glas GL7



Modell P15 mit Glas GL8

1) Bitte beachten Sie: Positionierung GL2 bei P0 und P15 auf Seite der Bänder, bei P13 und P18 auf Schlossseite.

... DREI VERGLASUNGSARTEN,



Verglasungsart 1, Milchglas (Standard)



Verglasungsart 2, Klarglas



Verglasungsart 3, Mastercarré

... ZAHLREICHE FARBEN UND AUCH BICOLOR²⁾! BLEIBEN DA NOCH WÜNSCHE OFFEN?

2) Beidseitig lackiert. Außen: RAL-Farbtone nach Auswahlliste. Innen: Immer ähnlich RAL 9016, Verkehrsweiß.



ALLE MÖGLICHKEITEN UND VARIANTEN IM DETAIL

Modellauswahl		Ohne Licht-ausschnitt	Mit Lichtausschnitt und Verglasung								Mit Edelstahl-Dekorstreifen ¹⁾	
Modell	Größe RAM ⁴⁾ Rahmenaußenmaß= Bestellmaß		GL1	GL2 ¹⁾	GL3	GL4	GL5 ³⁾	GL6	GL7	GL8	Ohne Licht-ausschnitt	GL6
P0	Normgröße (1.100 x 2.100 mm)	•	•	•	•	•	•	•	•	•	•	
	Sondergrößen in mm-Schritten (siehe Seite 10/11)	•	•	•	•	•	•	•	•	•	•	
P15	Normgröße (1.100 x 2.100 mm)	•	•	•	•	•	•	•	•	•	•	
	Sondergrößen in mm-Schritten (siehe Seite 10/11)	•	•	•	•	•	•	•	•	•	•	
P13	Normgröße (1.100 x 2.100 mm)	•	•	•	•	•	•	•	•	•	•	
	Sondergrößen in mm-Schritten (siehe Seite 10/11)	•	•	•	•	•	•	•	•	•	•	
P18	Normgröße (1.100 x 2.100 mm)	•	•	•	•	•	•	•	•	•	•	
	Sondergrößen in mm-Schritten (siehe Seite 10/11)	•	•	•	•	•	•	•	•	•	•	

• Mögliche Kombinationen

- 1) Bitte beachten Sie: Positionierung GL2 bei P0 und P15 auf Seite der Bänder, bei P13 und P18 auf Schlossseite.
 2) Edelstahl-Dekorstreifen bei Modell P0 beidseitig, bei den Modellen P13 und P18 nur auf der Außenseite.
 3) GL5 nicht erhältlich mit Glasart Mastercarré. 4) Normgröße ohne optional mögliche Verbreiterungsprofile.

FARBAUSWAHL

Standard Weiß
 Verzinktes Stahlblech-Türblatt mit Aluminiumzarge, beidseitig beschichtet

Vorzugsfarben zu besonders attraktiven Konditionen
 Zusätzlich beidseitig lackiert in Signalgrau oder Anthrazitgrau

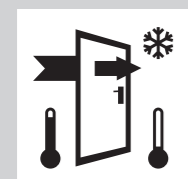
RAL 7004, Signalgrau
RAL 7016, Anthrazitgrau

Sonderfarben für Türblatt und Zarge
 Lieferbare Sonderfarben, beidseitig lackiert, ähnlich RAL-Farbtönen

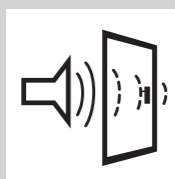
RAL 9016, Verkehrsweiß	RAL 9001, Cremeweiß	RAL 1015, Hellelfenbein	RAL 7030, Steingrau	RAL 7035, Lichtgrau	RAL 7039, Quarzgrau
RAL 5010, Enzianblau	RAL 5023, Fernblau	RAL 6005, Moosgrün	RAL 6021, Blassgrün	RAL 8014, Sepiabraun	RAL 3004, Purpurrot

BiColor
 Die Vorzugsfarben und alle Sonderfarben sind auch in BiColor Ausführung wählbar, **innen immer Verkehrsweiß (ähnlich RAL 9016) lackiert.**

LEISTUNGSEIGENSCHAFTEN



Wärmedurchgangskoeffizient
 $U_D = 1,1^{W/m^2K}$
 (Vollblatt)



Schallschutz
 Tür mit Fenster von 29 [-4; -5] bis 33 [-2; -4] dB
 Tür ohne Fenster 29 [-4; -5] dB



Schlagregendichtigkeit (geschützt)
 Klasse 5B (Vollblatt)



Luftdurchlässigkeit Klasse 4 (Vollblatt)



Widerstand gegen Windlast Klasse C3 (Vollblatt)

AUSSTATTUNGEN UND ZUBEHÖR

HOCHWERTIGE SERIENAUSSTATTUNG



Aluminium Drücker F1 eloxiert mit Rundrosetten inkl. Bandkappen in Aluminiumoptik.



Mehrfachverriegelungsschloss SR4R mit Hauptschloss und vier zusätzlichen Rollzapfen (drückerbetätigt). Bei RAM-Höhe < 1.975 mm Ausführung als SR3R mit drei Rollzapfen.



Profilzylinder 73 mm mit drei Schlüsseln (Teilung 27/45 mm ohne Not- und Gefahrenfunktion).

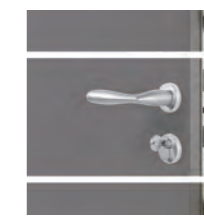


Montageset mit 9 Spezialschrauben Typ FB ZK T30, 7,5 x 152 mm zur Direktmontage durch den Türrahmen. Sowie eine Ankerlasche zur Schwellenbefestigung bei Rahmenaußenmaß Breite > 900 mm.

WEITERE ATTRAKTIVE OPTIONEN



Aluminium Drückergarnituren in Edelstahloptik RI25 mit Rundrosetten oder PPI15 mit Langschild.



Drückerbetätigtes Schloss SR2R2C mit Hauptschloss, zwei Rollzapfen und zwei zusätzlichen Sicherheitsschwenkriegeln.



Aluminium Wechselgarnitur in Edelstahloptik mit manueller Mehrfachverriegelung, Gekröpfter Knauf außen, Drücker mit Langschild innen. Manuelle Mehrfachverriegelung SM2P2C, Hauptschloss mit Falle und Riegel, zusätzlich zwei Schwenkriegel-/Fallenkombinationen, Sicherheitszylinder



Aluminium Wechselgarnitur (Griffstange) in Edelstahloptik mit manueller Mehrfachverriegelung 400 mm Griffstange außen (ohne innen sichtbare Befestigung), Drücker mit Rundrosette innen Manuelle Mehrfachverriegelung SM2P2C, Hauptschloss mit Falle und Riegel, zusätzlich mit zwei Schwenkriegel-/Fallenkombinationen, Sicherheitszylinder¹⁾



Sicherheitszylinder 76 mm mit fünf Schlüsseln (Teilung 30/45 mm ohne Not- und Gefahrenfunktion).



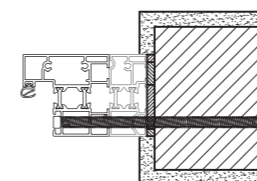
Zwei Sicherheitszapfen oben und unten auf Bandseite als Aushebelsicherung für das Türblatt.



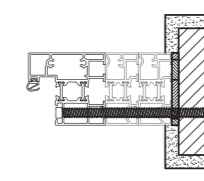
Türspion, Blickwinkel ca. 160° (nicht bei Verglasungen), Türblatt vorgebohrt, Spion lose geliefert.



Anstelle des Standardmontagesets: Optionales Montageset mit 9 Eindreh-Ankern. Sowie eine Ankerlasche zur Schwellenbefestigung bei Rahmenaußenmaß Breite > 900 mm (Schrauben und Dübel zur Befestigung bauseits).



Zargen-Verbreiterungsprofil 25 mm



Zargen-Verbreiterungsprofil 2 x 25 mm = 50 mm

1) Dies ist Basis eines optional erhältlichen RC2-Sicherheitspaketes.

MASS-TABELLE FÜR LIEFERBARE SONDERGRÖSSEN

Rahmenaußenmaße B x H ²⁾		Größe	Ohne Lichtauschnitt	Mit Lichtausschnitt und Verglasung			
Schließsystem	Modell			GL1	GL2 ¹⁾	GL3	GL4
SR4R ⁴⁾	P0	H Min	1.745	1.745	1.845	1.745	1.745
		H Max	2.195	2.195	2.195	2.195	2.195
		B Min	789	789	789	789	929
		B Max	1.100	1.100	1.100	1.100	1.100
	P15	H Min	1.745*		1.845*	1.775*	
		H Max	2.195		2.195	2.195	
		B Min	889		889	889	
		B Max	1.100		1.100	1.100	
	P13	H Min	1.745		1.845		
		H Max	2.195		2.195		
		B Min	789		889		
		B Max	1.100		1.100		
P18	H Min	1.745		1.845			
	H Max	2.195		2.195			
	B Min	789		839			
	B Max	1.100		1.100			
SR2R2C	P0	H Min	1.975	1.975	1.975	1.975	1.975
		H Max	2.195	2.195	2.195	2.195	2.195
		B Min	789	789	789	789	929
		B Max	1.100	1.100	1.100	1.100	1.100
	P15	H Min	1.975		1.975	1.975	
		H Max	2.195		2.195	2.195	
		B Min	889		889	889	
		B Max	1.100		1.100	1.100	
	P13	H Min	1.975		1.975		
		H Max	2.195		2.195		
		B Min	789		889		
		B Max	1.100		1.100		
P18	H Min	1.975		1.975			
	H Max	2.195		2.195			
	B Min	789		839			
	B Max	1.100		1.100			

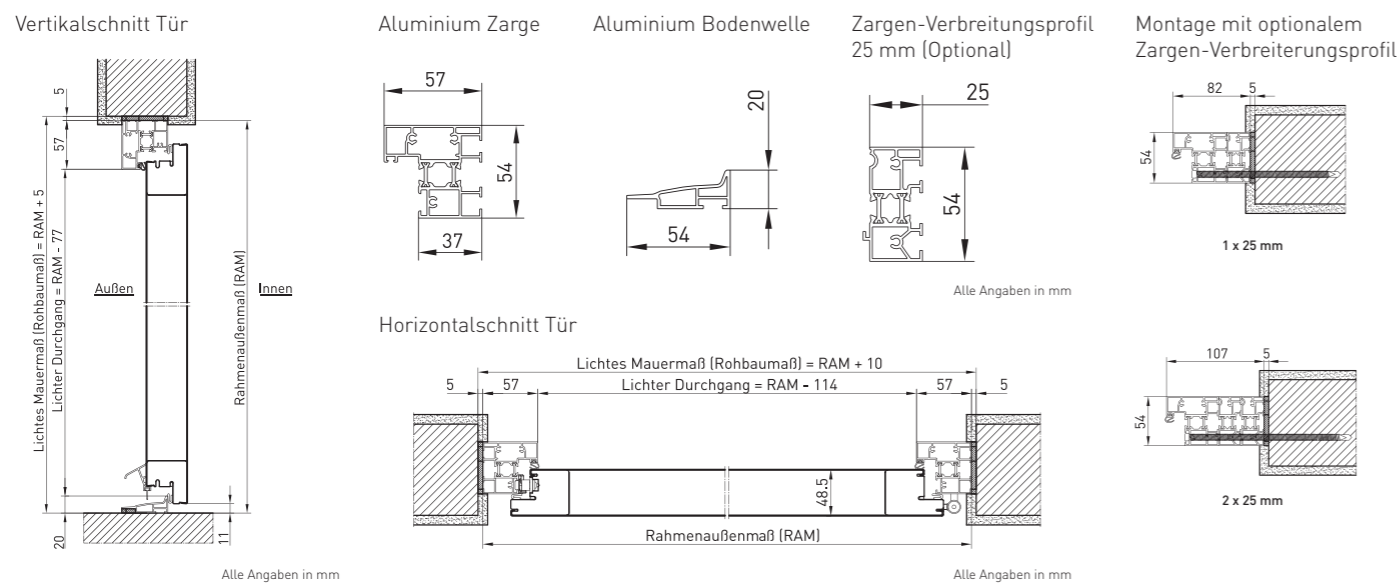
Alle Angaben in mm *Für eine Gesamthöhe ≤ 1.925 beinhaltet das Türblatt im Design P15 6 Linien.
 1) Bitte beachten Sie: Positionierung GL2 bei P0 und P15 auf Seite der Bänder, bei P13 und P18 auf Schlossseite.
 2) Alle Maße ohne optionale Verbreiterungsprofile. 4) Für H ≤ 1975 mm Ausführung als SR3R.

MASS-TABELLE FÜR LIEFERBARE SONDERGRÖSSEN

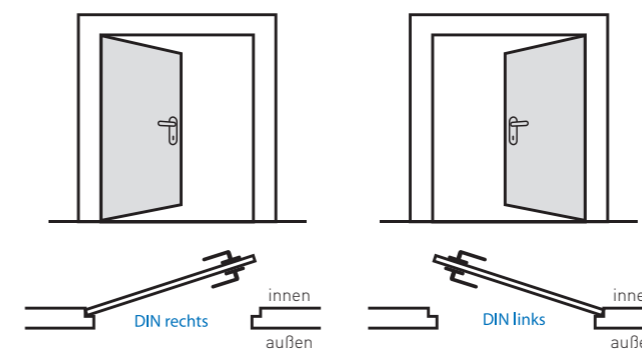
Rahmenaußenmaße B x H ²⁾		Größe	Mit Lichtausschnitt und Verglasung				Mit Edelstahl-Dekorstreifen ³⁾	
Schließsystem	Modell		GL5	GL6	GL7	GL8	Ohne Lichtauschnitt	GL6
SR4R ⁴⁾	P0	H Min	1.745	1.745			1.745	1.745
		H Max	2.195	2.195			2.195	2.195
		B Min	929	789			839	839
		B Max	1.100	1.100			1.100	1.100
	P15	H Min		1.745*	1.925	1.925		
		H Max		2.195	2.195	2.195		
		B Min		889	889	969		
		B Max		1.100	1.100	1.100		
	P13	H Min					1.755	
		H Max					2.195	
		B Min					889	
		B Max					1.100	
P18	H Min					1.745		
	H Max					2.195		
	B Min					789		
	B Max					1.100		
SR2R2C	P0	H Min	1.975	1.975			1.975	1.975
		H Max	2.195	2.195			2.195	2.195
		B Min	929	789			839	889
		B Max	1.100	1.100			1.100	1.100
	P15	H Min		1.975	1.975	1.975		
		H Max		2.195	2.195	2.195		
		B Min		889	889	889		
		B Max		1.100	1.100	1.100		
	P13	H Min					1.975	
		H Max					2.195	
		B Min					889	
		B Max					1.100	
P18	H Min					1.975		
	H Max					2.195		
	B Min					789		
	B Max					1.100		

Alle Angaben in mm *Für eine Gesamthöhe ≤ 1.925 beinhaltet das Türblatt im Design P15 6 Linien.
 2) Alle Maße ohne optionale Verbreiterungsprofile. 3) Edelstahl-Dekorstreifen bei Modell P0 beidseitig, bei den Modellen P13 und P18 nur auf der Außenseite.
 4) Für H ≤ 1975 mm Ausführung als SR3R.

TECHNISCHE ZEICHNUNGEN



TÜRANSCHLAG IN DIN LINKS ODER DIN RECHTS NACH INNEN ÖFFNEND



Hinweis: Türausführung nur nach innen öffnend lieferbar

BERECHNUNGSBEISPIELE VON ABMESSUNGEN

Normgröße		
Rahmenaußenmaß (RAM) Bestellmaß	Lichtiges Mauermaß (Rohbaumaß ab OKFF*)	Lichter Durchgang
1.100 x 2.100	1.110 x 2.105	976 x 2.023
Sondergrößen		
Rahmenaußenmaß (RAM) Bestellmaß	Lichtiges Mauermaß (Rohbaumaß ab OKFF*)	Lichter Durchgang
RAM-Breite x RAM-Höhe	RAM-Breite + 10 RAM-Höhe + 5	RAM-Breite - 114 RAM-Höhe - 77
Beispiel: 970 x 2.030	980 x 2.035	856 x 1.953

Alle Angaben in mm *OKFF = Oberkante Fertigfußboden



Intelligent Door Solutions

Novoferm Vertriebs GmbH

Schüttensteiner Straße 26

D-46419 Isselburg

Tel.: (0 28 50) 9 10-700

Fax: (0 28 50) 9 10-646

E-Mail: vertrieb@novoferm.de

www.novoferm.de

 www.youtube.com/NovofermVideos